

## Prestaciones de CONDUCTOS PEAD

### ECONFORT

 **SILENT OPERATION MODE**  
Consigue reducir en 3dB el nivel sonoro de la unidad exterior. *Sólo modelos PUHZ.*

 **RENDIMIENTO ÓPTIMO**  
Ventilador inteligente de la Ud. Exterior que asegura un rendimiento óptimo aún cuando la temperatura exterior es baja.

 **AUTO AJUSTE DEL VENTILADOR**  
La velocidad del aire del ventilador se ajusta automáticamente según necesidades requeridas.

 **ARRANQUE EN CALIENTE**  
El sistema de arranque en caliente garantiza que el aire que sale se halla a una temperatura confortablemente caliente desde el primer momento.

 **QUICK START UP**  
Se reduce considerablemente el tiempo de desescarche para así conseguir alcanzar más rápidamente la temperatura de consigna en versión bomba de calor.  
*Sólo para Serie Zubadan*


 **LOSSNAY CONECTABLE**  
Posibilidad de integrar un recuperador entálpico para aportación de aire exterior.

### ECOMPROMISO

 **GAS REFRIGERANTE**  
Gas refrigerante R410A en toda la gama Mr.Slim

 **COMPATIBILIDAD DE TUBERÍAS**  
Posibilidad de adaptarse a las tuberías de una instalación, siendo compatible con la mayoría de preinstalaciones.

 **TECNOLOGÍA REPLACE**  
Permite reutilizar tuberías existentes en la instalación aportando de esta manera un importante ahorro de instalación.  
*Excepto modelos PUH (Bomba de Calor).*

 **INVERTER DC**  
Tecnología que permite ajustar el rendimiento del compresor a los cambios de temperatura detectados en el interior de su estancia, obteniendo el rendimiento más eficiente, notable ahorro energético y excelente confort.  
*Excepto modelos PUH (Bomba de Calor).*

### ECOTECNOLÓGICO

 **RECUPERACIÓN DE REFRIGERANTE**  
Es posible recolectar todo el refrigerante en la unidad exterior para realizar reparaciones en la unidad interior o para renovarla.  
*Opcional sólo modelos PUHZ.*

 **FUNCIÓN AUTODIAGNÓSTICO**  
Función autodiagnóstico para comprobar el estado de funcionamiento de la unidad.

 **AUTO CHANGE OVER**  
Cambio automático del funcionamiento de la unidad entre frío y calor, según la temperatura de la sala.

 **AUTO ARRANQUE**  
Después de un fallo eléctrico y al restablecerse la alimentación eléctrica, el sistema de climatización arrancará de forma automática.


 **CONEXIÓN A M-NET**  
Posibilidad de integración con el bus de control M-NET usado en la gama City Multi. Es preciso la utilización del Interface PAC-SF81MA-E.

 **CONTROL DE GRUPOS**  
Es posible hacer funcionar varias unidades conjuntamente con un sólo control remoto  
*Opcional para modelos SUZ.*

 **CALOR A -25°C**  
Es posible hacer funcionar la unidad en modo bomba a -25°C. *Sólo para Serie Zubadan*

 **CALOR A -20°C**  
Es posible hacer funcionar la unidad en modo bomba a -20°C. *Sólo para Serie Power Inverter*

 **PROGRAMADOR SEMANAL**  
Permite programar consignas de funcionamiento para distintas franjas horarias de cada día de la semana.

 **DETECCIÓN FUGA REFRIGERANTE**  
Esta función permite comprobar si la cantidad de refrigerante circulando por el sistema de climatización es el adecuado. *Sólo para Serie Power Inverter*

 **RENDIMIENTO 100%**  
Rendimiento 100% hasta -15°C de temperatura ambiente. *Sólo para Serie Zubadan*

 **HASTA 75M DE TUBERÍA**  
Es posible alcanzar distancias de hasta 75m entre la unidad exterior y la interior. *Sólo para Serie Zubadan, Power Inverter*


 **HASTA 50M DE TUBERÍA**  
Es posible alcanzar distancias de hasta 50m entre la unidad exterior y la interior. *Sólo para Serie Bomba de Calor*


 **BOMBA DE DRENAJE**  
El conducto PEAD incluye de serie bomba de drenaje que facilita el desagüe de la ud. interior.

 **FILTRO LARGA DURACIÓN**  
Mejor y más duradero mantenimiento del filtro gracias a un proceso especial que mejora el efecto del filtro.

 **CONTROL DE VOLUMEN DEL AIRE**  
Posibilidad de variar la velocidad del ventilador y optimizar el caudal del aire en cada estancia con el accesorio MAC-397.


### ECONSUMO

 **COMPRESOR SCROLL DE ALTA EFICIENCIA**  
Mecanismo único que reduce tanto la fricción como la pérdida de fugas internas, optimizando su rendimiento.  
*Sólo modelos PUHZ.*

 **CONTROL PAM**  
El control PAM permite ajustar de forma precisa la potencia entregada al compresor minimizando el contenido de armónicos de la corriente. Gracias a este control es posible obtener una mejor eficiencia eléctrica. *Sólo modelos PUHZ.*

 **NUevo DISEÑO DEL INTERCAMBIADOR**  
Nuevas hendiduras en el intercambiador de calor que incrementa el área de intercambio de calor aumentando su eficiencia.

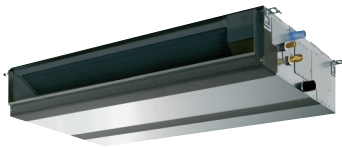
 **VECTOR-WAVE ECO INVERTER**  
Nuevos elementos de control y resinas sintéticas que ajustan la frecuencia del compresor con la onda más eficiente para regular la velocidad del mismo, lo que disminuye el consumo anual de electricidad.  
*Sólo modelos PUHZ.*

 **MOTOR VENTILADOR DC**  
Motor de corriente DC altamente eficiente que dirige el motor ventilador de la unidad exterior siendo más eficiente que su equivalente en corriente AC.  
*Sólo modelos PUHZ y SUZ.*

 **ENTRADA DE AIRE EXTERIOR**  
Posibilidad de introducir aire exterior como parte del retorno de la unidad. De esta manera se consigue una buena ventilación del edificio.

## ESPECIFICACIONES TÉCNICAS

### Serie HPEZ



PEAD-RP71~125JAQ



PUHZ-HRP71V/100V ó Y/125YHA

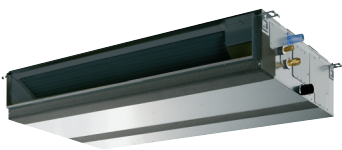


PAR-21MAA

PAR-30MAA

CONTROL REMOTO

### Serie PEZ



PEAD-RP35~140JAQ



PUHZ-RP35/50VHA



PUHZ-RP60/71VHA



PUHZ-RP100/125/140V  
ó YKA



PAR-21MAA

PAR-30MAA

CONTROL REMOTO

**Serie HPEZ**



MODELO		HPEZ-71JAQ		HPEZ-100JAQ		HPEZ-125JAQ	
UNIDAD INTERIOR		PEAD-RP71JAQ		PEAD-RP100JAQ		PEAD-RP125JAQ	
UNIDAD EXTERIOR		PUHZ-HRP71VHA		PUHZ-HRP100V ó YHA		PUHZ-HRP125VHA	
Función		<b>FRÍO</b> <b>CALOR</b>		<b>FRÍO</b> <b>CALOR</b>		<b>FRÍO</b> <b>CALOR</b>	
Capacidad	kW	7,1 (3,3-8,1)		10,0 (4,9-11,4)		12,5 (5,5-14)	
	kCal/h	6.106		8.600		10.750	
Consumo Total		2,15		3,06		3,89	
Tensión · Intensidad Máxima		230-31,5		230-37,7 ó 400-15,7		400-15,8 ó 400-15,8	
Coeficiente Eficacia Energética		3,30		3,27		3,21	
Etiquetado Energético		A		A		A	
Unidad Interior	Caudal de aire <sup>(1)</sup> m³/min	17,5 / 21 / 25		24 / 29 / 34		29,5 / 35,5 / 42	
	Presión estática Pa	35 / 50 / 70 / 100 / 150		35 / 50 / 70 / 100 / 150		35 / 50 / 70 / 100 / 150	
	Nivel sonoro <sup>(3)</sup> dB (A)	26 / 30 / 34		29 / 34 / 38		33 / 36 / 40	
	Dimensiones <sup>(2)</sup> mm	1.100 / 732 / 250		1.400 / 732 / 250		1.400 / 732 / 250	
Unidad Exterior	Peso Kg	33		41		43	
	Caudal de aire m³/min	100		100		100	
	Nivel sonoro <sup>(4)</sup> dB (A)	51 (48)		51 (48)		51 (48)	
	Dimensiones <sup>(2)</sup> mm	950 / 330 + 30 / 1350		950 / 330 + 30 / 1.350		950 / 330 + 30 / 1.350	
Conexión Frigorífica	Peso Kg	120		120		134	
	Líquido mm	9,52 (3/8")		9,52 (3/8")		9,52 (3/8")	
	Gas mm	15,88 (5/8")		15,88 (5/8")		15,88 (5/8")	
Distancias Frigoríficas (Máx. Vert./Total)		30 / 75		30 / 75		30 / 75	

Notas: (1). Baja/Media/Alta velocidad. (2). Dimensiones: Ancho/Fondo/Alto. (3). Bajo/Medio/Alto. (4). (Silent Operation Mode)

**Serie PEZ**

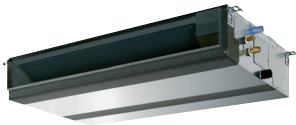


MODELO		PEZ-35JAQ		PEZ-50JAQ		PEZ-60JAQ		PEZ-71JAQ		PEZ-100JAQ		PEZ-125JAQ		PEZ-140JAQ	
UNIDAD INTERIOR		PEAD-RP35JAQ		PEAD-RP50JAQ		PEAD-RP60JAQ		PEAD-RP71JAQ		PEAD-RP100JAQ		PEAD-RP125JAQ		PEAD-RP140JAQ	
UNIDAD EXTERIOR		PUHZ-RP35VHA		PUHZ-RP50VHA		PUHZ-RP60VHA		PUHZ-RP71VHA		PUHZ-RP100V ó YKA		PUHZ-RP125V ó YKA		PUHZ-RP140V ó YKA	
Función		<b>FRÍO</b> <b>CALOR</b>		<b>FRÍO</b> <b>CALOR</b>		<b>FRÍO</b> <b>CALOR</b>		<b>FRÍO</b> <b>CALOR</b>		<b>FRÍO</b> <b>CALOR</b>		<b>FRÍO</b> <b>CALOR</b>		<b>FRÍO</b> <b>CALOR</b>	
Capacidad	kW	3,6 (1,6-4,5)		4,1 (1,6-5,2)		5,0 (2,3-5,6)		6,0 (2,5-7,3)		7,1 (3,3-8,1)		8,0 (3,5-10,2)		10,0 (4,9-11,4)	
	kCal/h	3.096		3.526		4.300		5.160		6.106		6.880		8.600	
Consumo Total		1,02		1,10		1,55		1,56		2,03		2,77		2,72	
Tensión · Intensidad Máxima		230-14,1		230-14,4		230-20,6		230-21,0		230-29,2 ó 400-10,7		230-29,3 ó 400-12,3		230-30,8 ó 400-13,8	
Coeficiente Eficacia Energética		3,53		3,73		3,23		3,85		3,75		4,00		3,50	
Etiquetado Energético		A		A		A		A		A		A		A	
Unidad Interior	Caudal de aire <sup>(1)</sup> m³/min	10 / 12 / 14		12 / 14,5 / 17		14,5 / 18 / 21		17,5 / 21 / 25		24 / 29 / 34		29,5 / 35,5 / 42		32 / 39 / 46	
	Presión estática Pa	35 / 50 / 70 / 100 / 150		35 / 50 / 70 / 100 / 150		35 / 50 / 70 / 100 / 150		35 / 50 / 70 / 100 / 150		35 / 50 / 70 / 100 / 150		35 / 50 / 70 / 100 / 150		35 / 50 / 70 / 100 / 150	
	Nivel sonoro <sup>(3)</sup> dB (A)	23 / 27 / 30		26 / 31 / 35		25 / 29 / 33		26 / 30 / 34		29 / 34 / 38		33 / 36 / 40		34 / 38 / 43	
	Dimensiones <sup>(2)</sup> mm	900 / 732 / 250		900 / 732 / 250		1.100 / 732 / 250		1.100 / 732 / 250		1.400 / 732 / 250		1.400 / 732 / 250		1.600 / 732 / 250	
Unidad Exterior	Peso Kg	26		28		33		33		41		43		47	
	Caudal de aire m³/min	35		35		60		60		110		120		120	
	Nivel sonoro <sup>(4)</sup> dB (A)	44 (41)		46		44 (41)		46		47 (44)		48		47 (44)	
	Dimensiones <sup>(2)</sup> mm	800 / 300 + 23 / 600		800 / 300 + 23 / 600		950 / 330 + 30 / 943		950 / 330 + 30 / 943		1050 / 330 + 30 / 1338		1050 / 330 + 30 / 1338		1050 / 330 + 30 / 1338	
Conexión Frigorífica	Peso Kg	42		42		67		67		116		124		118	
	Líquido mm	6,35 (1/4")		6,35 (1/4")		9,52 (3/8")		9,52 (3/8")		9,52 (3/8")		9,52 (3/8")		9,52 (3/8")	
	Gas mm	12,7 (1/2")		12,7 (1/2")		15,88 (5/8")		15,88 (5/8")		15,88 (5/8")		15,88 (5/8")		15,88 (5/8")	
Distancias Frigoríficas (Máx. Vert./Total)		30 / 50		30 / 50		30 / 50		30 / 50		30 / 75		30 / 75		30 / 75	

Notas: (1). Baja/Media/Alta velocidad. (2). Dimensiones: Ancho/Fondo/Alto. (3). Bajo/Medio/Alto. (4). (Silent Operation Mode)

## ESPECIFICACIONES TÉCNICAS

### Serie SPEZ



PEAD-RP35~140JAQ



PUHZ-P100V 6 YHA



PUHZ-P125/140V 6 YHA



SUZ-KA35VA

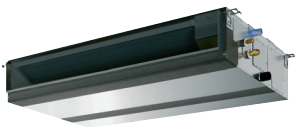


SUZ-KA50/60/71VA



CONTROL REMOTO

### Serie PEHD



PEAD-RP71~140JAQ



PUH-P71/100V 6 YHA



PUH-P125/140YHA



CONTROL REMOTO

## Serie SPEZ

## Standard Inverter

MODELO	SPEZ-35JAQ		SPEZ-50JAQ		SPEZ-60JAQ		SPEZ-71JAQ		SPEZ-100JAQ		SPEZ-125JAQ		SPEZ-140JAQ			
UNIDAD INTERIOR	PEAD-RP35JAQ		PEAD-RP50JAQ		PEAD-RP60JAQ		PEAD-RP71JAQ		PEAD-RP100JAQ		PEAD-RP125JAQ		PEAD-RP140JAQ			
UNIDAD EXTERIOR	SUZ-KA35VA		SUZ-KA50VA		SUZ-KA60VA		SUZ-KA71VA		PUHZ-P100V ó YHA		PUHZ-P125V ó YHA		PUHZ-P140V ó YHA			
Función	FRÍO CALOR		FRÍO CALOR		FRÍO CALOR		FRÍO CALOR		FRÍO CALOR		FRÍO CALOR		FRÍO CALOR			
Capacidad	kW		3,6 (1,0-3,9) 4,1 (0,9-5)		4,9 (1,1-5,6) 5,9 (0,9-7,2)		5,7 (1,1-6,3) 7,0 (0,9-8)		7,1 (0,9-8,1) 8,0 (0,9-10,2)		9,4 (4,9-11,2) 11,2 (4,5-12,5)		12,3 (5,5-14) 14,0 (5-16)		13,6 (5,5-15) 16,0 (5-18)	
	kCal/h		3.096 3.526		4.214 5.074		4.902 6.020		6.106 6.880		8.084 9.632		10.578 12.040		11.696 13.760	
Consumo Total	W		1,06 1,11		1,52 1,62		1,68 1,94		2,21 2,09		3,04 3,10		4,22 3,87		4,52 4,43	
Tensión	V-F-50Hz		230-10,3		230-17,4		230-17,6		230-18		230-3,09 ó 400-3,61		230-2,91 ó 400-3,62		230-3,01 ó 400-3,61	
Coeficiente Eficacia Energética			3,40 3,69		3,22 3,64		3,39 3,61		3,38 3,92		3,09 3,61		2,91 3,62		3,01 3,61	
Etiquetado Energético			A A		A A		A A		A A		B A		C A		B A	
Unidad Interior	Caudal de aire <sup>(1)</sup>	m <sup>3</sup> /min	10 / 12 / 14		12 / 14,5 / 17		14,5 / 18 / 21		17,5 / 21 / 25		24 / 29 / 34		29,5 / 35,5 / 42		32 / 39 / 46	
	Presión estática	Pa	35 / 50 / 70 / 100 / 150		35 / 50 / 70 / 100 / 150		35 / 50 / 70 / 100 / 150		35 / 50 / 70 / 100 / 150		35 / 50 / 70 / 100 / 150		35 / 50 / 70 / 100 / 150		35 / 50 / 70 / 100 / 150	
	Nivel sonoro <sup>(3)</sup>	dB (A)	23 / 27 / 30		26 / 31 / 35		25 / 29 / 33		26 / 30 / 34		29 / 34 / 38		33 / 36 / 40		34 / 38 / 43	
	Dimensiones <sup>(2)</sup>	mm	900 / 732 / 250		900 / 732 / 250		1.100 / 732 / 250		1.100 / 732 / 250		1.400 / 732 / 250		1.400 / 732 / 250		1.600 / 732 / 250	
	Peso	Kg	26		28		33		33		41		43		47	
Unidad Exterior	Caudal de aire	m <sup>3</sup> /min	33,4		49		49		49		60		100		100	
	Nivel sonoro <sup>(4)</sup>	dB (A)	47 48		53 55		53 55		53 55		50 (47) 54		51 (48) 55		52 (49) 56	
	Dimensiones <sup>(2)</sup>	mm	800 / 285 / 550		840 / 330 / 850		840 / 330 / 850		840 / 330 / 850		950 / 330 + 30 / 943		950 / 330 + 30 / 1350		950 / 330 + 30 / 1350	
	Peso	Kg	37		53		53		58		75 77		99 101		99 101	
Conexión Frigorífica	Líquido	mm	6,35 (1/4")		6,35 (1/4")		6,35 (1/4")		9,52 (3/8")		9,52 (3/8")		9,52 (3/8")		9,52 (3/8")	
	Gas	mm	9,52 (3/8")		12,7 (1/2")		15,88 (5/8")		15,88 (5/8")		15,88 (5/8")		15,88 (5/8")		15,88 (5/8")	
Distancias Frigoríficas (Máx. Vert./Total)	m	12 / 20		30 / 30		30 / 30		30 / 30		30 / 50		30 / 50		30 / 50		

Notas: (1). Baja/Media/Alta velocidad(2). Dimensiones: Ancho/Fondo/Alt(3). Bajo/Medio/Alto(4). (Silent Operation Mode)

## Serie PEHD

## Bomba de Calor

MODELO	PEHD-RP71JAQ		PEHD-RP100JAQ		PEHD-RP125JAQ		PEHD-RP140JAQ			
UNIDAD INTERIOR	PEAD-RP71JAQ		PEAD-RP100JAQ		PEAD-RP125JAQ		PEAD-RP140JAQ			
UNIDAD EXTERIOR	PUH-P71V ó YHA		PUH-P100V ó YHA		PUH-P125YHA		PUH-P140YHA			
Función	FRÍO CALOR		FRÍO CALOR		FRÍO CALOR		FRÍO CALOR			
Capacidad	kW		7,9 9,0		10,0 11,5		12,3 14,3		14,2 16,7	
	kCal/h		6.794 7.740		8.600 9.890		10.578 12.298		12.212 14.362	
Consumo Total	W		2,97 3,11		3,69 3,42		4,41 4,32		5,63 5,28	
Tensión	V-F-50Hz		230-25,5 ó 400-9,8		230-31,2 ó 400-12,1		400-15,4		400-18,4	
Coeficiente Eficacia Energética			2,66 2,89		2,71 3,36		2,79 3,31		2,52 3,16	
Etiquetado Energético			D D		D C		D C		E D	
Unidad Interior	Caudal de aire <sup>(1)</sup>	m <sup>3</sup> /min	17,5 / 21 / 25		24 / 29 / 34		29,5 / 35,5 / 42		32 / 39 / 46	
	Presión estática	Pa	35 / 50 / 70 / 100 / 150		35 / 50 / 70 / 100 / 150		35 / 50 / 70 / 100 / 150		35 / 50 / 70 / 100 / 150	
	Nivel sonoro <sup>(3)</sup>	dB (A)	26 / 30 / 34		29 / 34 / 38		33 / 36 / 40		34 / 38 / 43	
	Dimensiones <sup>(2)</sup>	mm	1.100 / 732 / 250		1.400 / 732 / 250		1.400 / 732 / 250		1.600 / 732 / 250	
	Peso	Kg	33		41		43		47	
Unidad Exterior	Caudal de aire	m <sup>3</sup> /min	55		65		100		100	
	Nivel sonoro <sup>(4)</sup>	dB (A)	49 50		50 52		50 52		51 53	
	Dimensiones <sup>(2)</sup>	mm	950 / 330 + 30 / 943		950 / 330 + 30 / 943		950 / 330 + 30 / 1.350		950 / 330 + 30 / 1.350	
	Peso	Kg	93		94		131		131	
Conexión Frigorífica	Líquido	mm	9,52 (3/8")		9,52 (3/8")		9,52 (3/8")		9,52 (3/8")	
	Gas	mm	15,88 (5/8")		15,88 (5/8")		15,88 (5/8")		15,88 (5/8")	
Distancias Frigoríficas (Máx. Vert./Total)	m	50 / 50		50 / 50		50 / 50		50 / 50		

Notas: (1). Baja/Media/Alta velocidad(2). Dimensiones: Ancho/Fondo/Alt(3). Bajo/Medio/Alto(4). (Silent Operation Mode)